

Déclaration d'intention IBA AB+

L'IBA AB+ vise à répondre aux urgences de l'agglomération transfrontalière franco-luxembourgeoise d'Alzette Belval et des territoires voisins ainsi qu'aux grands défis que pose notamment le changement climatique par l'initiation d'une nouvelle culture en matière d'aménagement de l'espace.

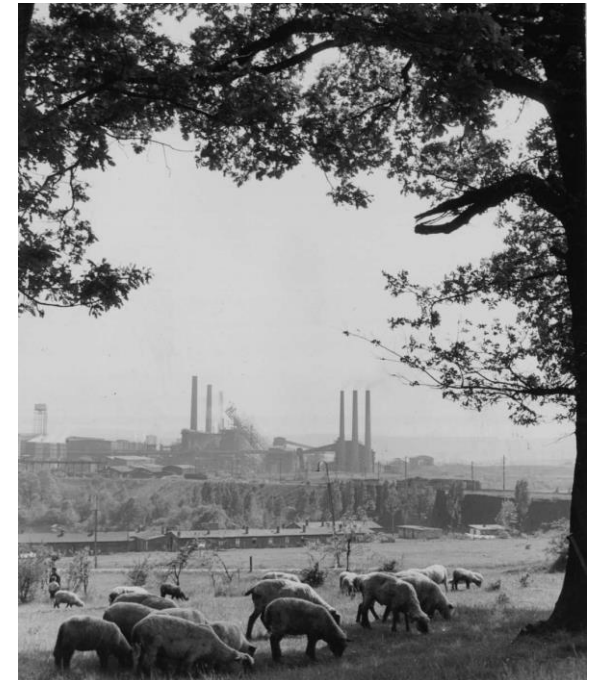
Centrée sur le territoire du GECT Alzette Belval, l'IBA AB+ vise à mettre en valeur l'ensemble vert transfrontalier que sont les *Côtes du Dogger*, un paysage fédérateur offrant un sol commun intégrant espaces écologiques, productifs et récréatifs.

L'IBA AB+ vise à intégrer à ses processus une multitude de personnes et d'acteurs, locaux comme extérieurs au territoire, afin de pouvoir organiser de manière coopérative un cadre de vie transfrontalier qualitatif.

L'IBA AB+ vise à une gouvernance durable de ses ressources foncières, aquatiques, forestières, alimentaires et énergétiques dans le respect de la biodiversité locale et pour un *développement patient* du territoire pendant et au-delà du *momentum* IBA.

En partant de ces fondements, et par l'exemplarité de ses projets, l'IBA AB+ aspire à lancer et à ancrer une culture architecturale et urbanistique ambitieuse, innovante et expérimentale sur le territoire franco-luxembourgeois.

L'IBA AB+ est une capsule temporelle unique invitant à de véritables expérimentations sociétales.



Declaration of intent IBA AB+

The IBA AB+ aims to tackle the urgencies of the franco-luxembourgish cross-border agglomeration of Alzette Belval and its neighbouring territories, as well as the greater climate change-related challenges by the initiation of a new culture in spatial planning.

Focused on the territory of Alzette Belval, the IBA AB+ aims to valorise the green and transboundary ensemble that is the *Côtes du Dogger* as a federating landscape, a common ground integrating ecological, productive and leisure spaces.

The IBA AB+ aims to engage a multitude of people and actors, both locals and externals, in order to enable the collective organisation of high-quality transboundary living conditions.

The IBA AB+ aims at a sustainable governance of its various resources (land, water, forests, food, energy) in respect of local biodiversity and in support of a *patient development* of the territory during and beyond the momentum of IBA.

On this basis and by the example of its projects, the IBA AB+ aims to install on the franco-luxembourgish territory a new culture of architectural and urbanistic ambition, both experimental and innovative.

The IBA AB+ is a unique moment in time and an invitation to true societal experimentation.

